

ごあいさつ



地方独立行政法人奈良県立病院機構
奈良県西和医療センター院長
土肥 直文

皆さま、こんにちは。新緑が美しい季節になりました。5月8日からコロナが指定感染症5類へ引き下げとなりますが、感染力に変わりはありません。病院には、免疫力が低下した患者さんや感染すると持病が悪化したり重症化したりする患者さんがたくさんおられます。その為、病院内においてはこれからも一般社会とは異なり、ゼロコロナの環境を常に目指していきます。当センターではこれまで何度かの院内クラスターを経験してきましたが、院内で感染してしまうと、コロナとは無関係の病気での入院であっても、コロナ専用病棟等に隔離されてしまいます。患者さんやご家族の皆さまにおかれましては、今後も変わらず感染対策にご協力して頂きたいと思ひますし、私達もできる限り皆さまに感染が及ばないような環境を提供できるよう、基本的な感染対策を継続して参ります。

さて、今号のファミリーは、肝臓・胆のう・^{すいぞう}膵臓疾患の特集号です。診療科からは外科医と内科医がそれぞれに語る病気のはなしを、各部門からはそれぞれ関連した情報を執筆してもらいました。また、「病院で働こう!」のコーナーでは、医師が資格をとり一人前になっていく道程における研鑽の様子を紹介しました。是非、お持ち帰りになってゆっくりお読みください。

令和5年5月

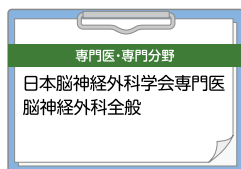
新任医師紹介

令和5年2月1日付

脳神経外科医員



こう ゆみ
高 由美

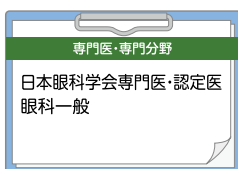


令和5年4月1日付

眼科部長



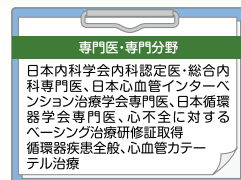
やました まりこ
山下 真理子



循環器内科医長

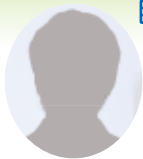


ごりょう ゆたか
御領 豊

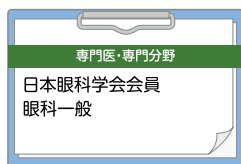


令和5年3月1日付

眼科専攻医



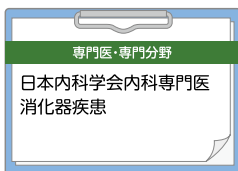
いもと しょう
井本 翔



消化器・糖尿病内科医員



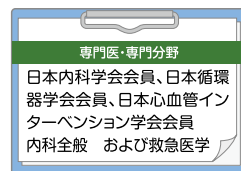
きのした ひろき
木下 博貴



循環器内科医員



ふじわら りょう
藤原 遼



形成外科医員



わだ たくや
和田 拓也

専門医・専門分野

日本形成外科学会会員
形成外科学

総合内科医員



いざしき しょうた
伊佐敷 頌太

専門医・専門分野

日本内科学会会員
一般内科

総合内科専攻医



わたなべ ゆうき
渡邊 悠希

専門医・専門分野

一般内科

総合内科専攻医



しばもと みお
芝元 美緒

専門医・専門分野

日本循環器学会会員
一般内科

循環器内科専攻医



きたい れいこ
北井 怜子

専門医・専門分野

日本内科学会会員、日本循環器学会会員、日本心血管インターベンション治療学会会員
内科全般 および救急医学

循環器内科専攻医



あしべ ゆうき
芦邊 祐規

専門医・専門分野

日本内科学会会員、日本循環器学会会員
内科全般 および救急医学

循環器内科専攻医



ふじわら まさと
藤原 柁斗

専門医・専門分野

日本内科学会会員、日本循環器学会会員
内科全般 および救急医学

放射線科専攻医



ほうだ ゆうき
法田 祐希

専門医・専門分野

日本医学放射線学会会員、日本腹部放射線学会会員
画像診断

皮膚科専攻医



あきおか のぶや
秋岡 伸哉

専門医・専門分野

皮膚科全般

腎臓内科専攻医



うえだ しゅり
上田 樹里

専門医・専門分野

日本内科学会会員、日本腎臓学会会員、日本透析医学会会員
腎臓疾患全般内科、一般内科

呼吸器内科専攻医



なかい まさひろ
中井 昌弘

専門医・専門分野

呼吸器一般



初期臨床研修医

臨床研修医



いはら ひろき
井原 弘貴

臨床研修医



うわだ けいた
宇和田 佳太

臨床研修医



きたの りょうた
北野 涼太

臨床研修医



しばた ともよ
柴田 智世

臨床研修医



ながたね てると
長宗 輝都

臨床研修医



にしだ みずき
西田 瑞希

臨床研修医



ひらの しんじ
平野 信慈

臨床研修医



まつもと ともき
松本 智基

臨床研修医



やまくち たかや
山口 隆也

臨床研修医



おのでら しょうこ
小野寺 朔子

臨床研修医



つばた こうき
坪田 孝樹

臨床研修医



なかがわ ひろき
中川 裕貴