

血管撮影室のご紹介

当院の血管撮影装置は4台あり主に頭部、腹部、心臓、下肢の血管の診断と治療を行います。

頭部血管撮影装置



腹部血管撮影装置



心臓血管撮影装置



心臓血管撮影装置



当院では2018年3月と2020年3月に心臓血管装置を新しく更新し最新の装置が導入されました!!

2018年度の年間件数

頭部：127件 腹部：167件

心臓：666件 下肢：137件

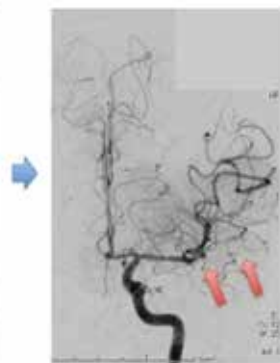
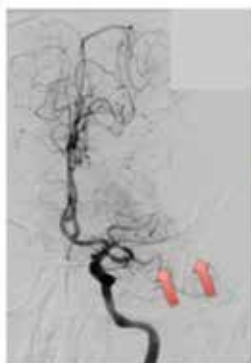
アブレーション 220件

血管撮影室では血管だけでなく心筋を焼いて不整脈を治療するアブレーションという手技も行っております。

**当院は心臓血管の治療が多く、
県を代表する循環器治療施設になっています。**

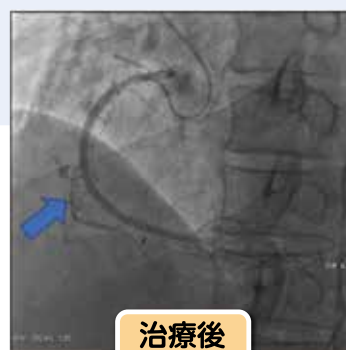
頭部では脳梗塞や脳動脈瘤、腹部では肝臓ガンや大動脈瘤、心臓では心筋梗塞や不整脈の診断や治療を行います。

● 下図は頭部での脳梗塞で、詰まった血管を開通させる治療です

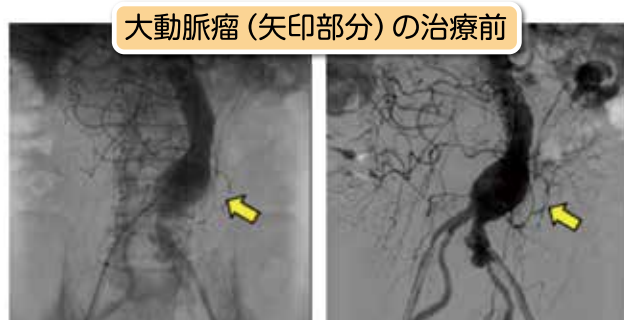


矢印のところの血管が詰まっていて流れるように治療しています

● 心筋梗塞により詰まった血管を開通させる治療



● 大動脈瘤が破裂するのを防ぐための治療



**脳梗塞や心筋梗塞など緊急時の対応にも
24時間体制で取り組んでいます。**

これからも質の高い医療を提供できるよう努力してまいります。

奈良県西和医療センターでは
特定行為実践看護師が
働いています
医学と看護の視点で
“あなた”を支えます



「特定行為実践看護師」とは実務経験が5年以上あり、国が定めた研修を終えた看護師です。医師の指示の基、あらかじめ決められた医療行為を手順書に従って実践します。

特定行為実践看護師の活動

人工呼吸器の
管理

血圧に関わる
点滴管理

輸液の
調整

その他、健康に関する
様々な相談

2月20日(木) 地域住民公開講座を
開催しました。

王寺町地域交流センター リーベルホールにおいて公開講座を開催しました。

国内のコロナウイルス感染拡大の影響を受け、参加の皆さまには、
マスクの着用と手指消毒をお願いしました。

ご協力ありがとうございました。

講座の前には、手洗いと正しいマスクの取り扱い方についての
説明をしました。



講座のテーマは「骨粗鬆症」 ストレッチ運動でリフレッシュ!

2月6日(木) 第8回 西和メディケア・ フォーラムを開催しました。

このフォーラムは、住民の皆さまが病気や障害を抱えていても、住み慣れた地域で安心して暮らせるように、奈良県西和地域の医療・介護・福祉・行政の関係者が在宅医療の現状と問題の解決に向けた対策を話し合っています。地域のそれぞれの職種が自分たちにできること、協力できることを話し合う事で地域の連携が深まっています。



「令和2年度」患者支援センターの新メンバーです。



外来、入院、退院後も地域の医療・介護の関係者と連携して患者さん・ご家族のサポートをさせていただきます。

● お知らせ ●

新型コロナウイルス感染拡大の影響で、各講座が延期または中止となっています。今後、診療体制が大きく変更される可能性がありますので、詳細は、ホームページの「お知らせ」をご確認ください!!
ご理解、ご協力をお願いいたします。



今年度から、「ファミリー特集 病院で働こう!!」を連載することになりました。病院で働く様々な職種の仕事とスタッフの素顔を紹介していきます。楽しみに!



<当院へのアクセス>



地域医療支援病院として、地域と力を合わせて、これまで以上に地域包括ケア・在宅医療の推進にも力をいれて取り組んでいきたいと思っています。

「ファミリー」は年に4回の発刊を予定しています。地域の皆様の健康に役立ち、親しまれ愛される紙面作りをめざしていきます。
住民の皆様には役立つ情報・当院との連携についてなど、地域の登録医の先生方の投稿をお待ちしています。詳細は地域医療連携室へお問い合わせください。

発行・編集

奈良県西和医療センター情報誌
発行日 令和2年5月1日
編集者 地方独立行政法人奈良県立病院機構
奈良県西和医療センター ファミリー編集委員会
〒636-0802 生駒郡三郷町三室1-14-16
TEL:0745-32-0505(代表) FAX:0745-31-1354

