

臨床工学技術部

臨床工学技士

医学の進歩につれて医療機器も高度化し、医学的、工学的な知識を持って機器を操作できる専門家が必要となって生まれたのが臨床工学技士です。人工心肺装置、人工呼吸器、血液浄化装置といった生命維持管理装置を安全かつ的確に操作・管理する国家資格です。



人工心肺

心臓や大血管の手術をする場合、一時的に心臓を停止させた状態で手術を行います。心臓を停止させている間に、全身の血液循環を代行する生命維持管理装置が人工心肺です。人工心肺業務では人工心肺装置の操作・管理のみならず、心臓の動きを停止させ保護する心筋保護液の注入も行っています。また、連続血液ガス測定装置や脳内酸素飽和度モニターなど様々な医療機器を駆使して、安全管理に努めています。

当院の臨床工学技術部には10名の技士が在籍しており、当直体制にて365日24時間いつでも高度な医療技術の提供に対応しています。また、各自が専門性を高めるため積極的に学会認定資格なども取得しており、特に今回ご紹介した人工心肺業務では人工心肺操作の専門資格である体外循環技術認定士を取得したスペシャリストが心臓血管外科医や麻酔科医、看護師とともに心臓・大血管手術に対応させていただいています。

臨床工学技士は人工心肺の他にも心臓ペースメーカーや人工呼吸器など様々な医療機器の操作・管理をしており、これら医療機器を通じてチーム医療に貢献しています



HAS2 system

今年から新しい人工心肺装置が導入され、多様化する手術に対応します。



安全性を高めること

連続血液ガス測定装置と脳内酸素飽和度モニターも使用し人工心肺の安全性を高めています。



医療機器のスペシャリスト

手術室だけでなく院内の様々な医療機器を安全かつ適切に使用できるように管理しています。

薬剤部

目薬のはなし

目薬のQ&A

Q 目薬の先が目にも触れても大丈夫ですか？

A 目から離して使いましょう。目薬が汚れてしまいます。

Q 目薬は1回何滴ですか？

A 1滴で大丈夫です。それ以上は目の中に入りません。

Q 点眼後、まばたきしてよいですか？

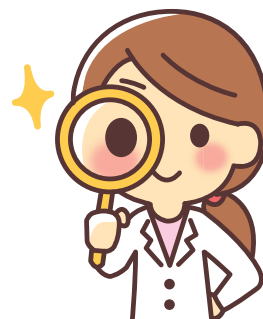
A まばたきすると目薬が流れてしまいます。しばらく目を閉じておきましょう。

Q 2種類以上の目薬を使う場合、何分あければよいですか？

A 5分以上あけましょう。続けると、先の目薬が吸収しません。

Q 開封後の目薬は、いつまで使えますか？

A 開封後1ヶ月までに使い切りましょう。



当院にある主な緑内障の目薬



ラタノプロスト点眼液0.005%「NP」

1回1滴、1日1回点眼
注意:虹彩、瞼が黒くなる→洗顔を行う



トルソプト点眼液1%

1回1滴、1日3回点眼



アイファガン点眼液0.1%

1回1滴、1日2回点眼
注意:眠気、めまい、霧視のため車の運転注意



チモレート点眼液0.5%

1回1滴、1日2回点眼



エイゾプト懸濁性点眼液1%

1回1滴、1日2回点眼(1日3回の場合もある)
注意:点眼前は容器をよく振る
他に目薬を差す場合は10分以上間隔を空ける

目薬は医師の指示通り、正しく使用しましょう。