

新任医師紹介

平成30年8月1日付け

心臓血管外科専攻医



か にわ よし お
鹿庭 善夫

専門医・専門分野

- ・心臓血管外科全般
- ・日本外科学会会員
- ・日本心臓血管外科学会会員
- ・日本血管外科学会会員

放射線科専攻医



よ ね い ま ち さ
米今 知佐

専門医・専門分野

- ・日本医学放射線学会会員
- ・放射線科全般

平成30年10月1日付け

眼科部長



お か も と ま さ ひ ろ
岡本 全弘

専門医・専門分野

- ・日本眼科学会専門医
- ・白内障
- ・緑内障
- ・黄斑疾患
- ・眼科全般

外科・消化器外科医員



た け い た け し
竹井 健

専門医・専門分野

- ・日本外科学会会員
- ・日本消化器外科学会会員
- ・日本大腸肛門病学会会員
- ・日本消化器内視鏡学会会員
- ・日本消化器病学会会員
- ・消化器外科全般
- ・下部消化管外科
- ・腹腔鏡下手術

平成30年10月15日付け

循環器内科専攻医



ま つ ば や し か ず ま
松林 和磨

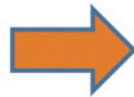
専門医・専門分野

- ・循環器内科・総合内科全般
- ・日本内科学会会員
- ・日本循環器学会会員
- ・日本心臓血管インターベンション治療学会会員



お薬のミニ知識

主なインフルエンザの薬



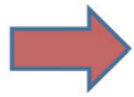
① **タミフルカプセル**
1回1カプセルを1日2回 5日間



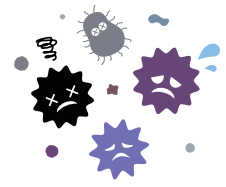
② **リレンザ**
1回2吸入 (2プリストア使用)、1日2回 5日間



③ **イナビル**
(成人、10歳以上の小児) → 2容器を全量吸入
(10歳未満の小児) → 1容器を全量吸入



④ **ラピアクタ点滴静注液**
1回点滴



お薬によって使い方が異なりますので、正しく使用しましょう。