

中央放射線部

中央放射線部 池口 秋子

最新の機能を搭載した マンモグラフィ装置になりました



2022年2月より
AMULET Innovality(FUJIFILM)
が導入されました



当院では4名の女性技師が担当していますので、
安心して検査を受けていただけます！



新機能その①: 圧迫自動減圧制御「なごむね」

マンモグラフィでは乳房の圧迫による痛みが伴いますが、
新装置ではその**痛みを軽減する**という機能を追加搭載しました。
患者様からは「前より痛みが少ない！」と嬉しい声も！！

新機能その②: トモシンセシス

厚みの薄い断層画像が得られ乳腺の重なりを減少させ、従来の
マンモグラフィでは描出困難であった**高濃度乳腺にも有用！**
乳腺に隠れて見つかりにくかった腫瘍、distortion(乳腺の歪み)、
FAD(左右乳房の非対称な部分)等乳がんの特徴的な病変に対する
診断精度が大きく改善され、乳がん検出能の向上が期待できます。

入院セットサービスをご存知ですか？

入院セットサービスは、入院の際に必要なタオル・衣類・紙おむつ・日用品などを
1日単位でレンタルさせていただくサービスです。
 ご希望の方は、こちらの入院セットサービスをご利用いただけます。

入院時に必要な日用品等の
 購入負担を軽減します

ご家族様が洗濯物を持ち帰る
 体力負担を軽減します

入院セットレンタルアイテム／基本セット

Aセット
 ● 衣類
 ● タオル類

350 (税込) 円
 × ご契約日数

レンタル品

● 衣類



- トレーナータイプ
- ガウンタイプ

使用目安枚数
 いずれか
 3枚/週

● タオル類



- バスタオル
- フェイスタオル

使用目安枚数
 3枚/週
 1枚/日

Bセット
 ● 衣類

310 (税込) 円
 × ご契約日数

Cセット
 ● タオル類

230 (税込) 円
 × ご契約日数

サービス品

A・B・Cいずれかのセットをお申込みの方は、以下のアメニティが必要に応じて無料でご利用いただけます。

● BOXティッシュ



● フタ付コップ



● 歯ブラシ



● 歯磨き粉



初回配布用バッグ

ケアに応じて、看護師の判断でご利用いただけます

● 口腔ケアスポンジ



● 口腔ケアジェル



共用品として、ご利用いただけます

● リンスインシャンプー



● ボディーソープ



※ 画像はすべてイメージです

ご利用者様の
精神的負担を軽減します

殺菌・消毒・洗浄でいつも清潔で
安心な商品をご提供します

入院セットレンタルアイテム／オプションセット

オプションセットは基本セットと一緒に申し込み下さい。単体での申し込みはできません。

アンダーウェアセット

オプション

アンダーウェア
セット

50 (税込)
円

× ご契約日数

● 肌着類



- 前開き半袖シャツ
- くつ下

使用目安枚数

各3枚/週

防寒着セット

オプション

防寒着セット

80 (税込)
円

× ご契約日数

● 衣類



- 防寒ベスト

使用目安枚数

3枚/週

紙おむつセット

オプション

①テープセット

460 (税込)
円

× ご契約日数

● 紙おむつ類



- テープ止めタイプ
- 尿取ハッド(昼用)
- 尿取ハッド(夜用)

使用目安枚数

1枚/日

2枚/日

2枚/日

オプション

②パンツセット

380 (税込)
円

× ご契約日数

● 紙おむつ類



- パンツタイプ
- 尿取ハッド(昼用)
- 尿取ハッド(夜用)

使用目安枚数

1枚/日

4枚/日

1枚/日

入院セットサービスは
利用者様、ご家族様の負担を軽減します。

入院セットサービスの詳細や
お申し込みは 患者支援センター
までお越しください。



ふたりの主治医をもちましょう!

かかりつけ医と専門医の2人主治医制について

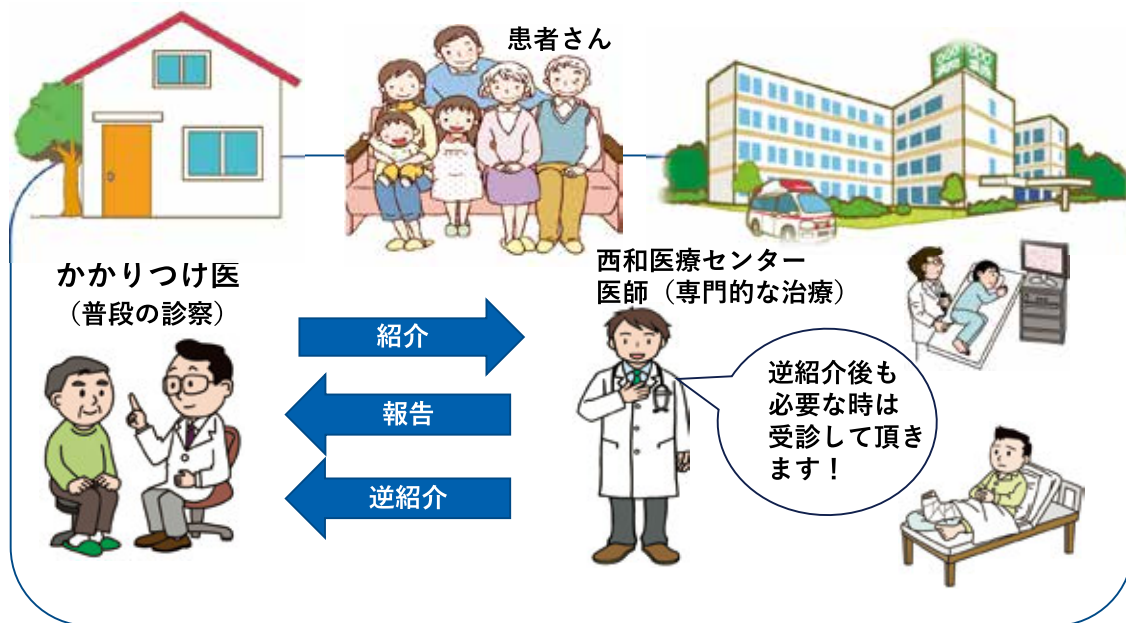
国（厚労省）は、それぞれの医療機関に応じた医療が行われるよう医療機関の役割分担・連携を進めています。

西和医療センターでは“2人主治医制”を推進して、いい医療をより多くの患者さんに提供することと、患者さんが地域の中で安心して暮らせる医療の実現を目指しています。

『2人主治医制とは』

普段はかかりつけ医に健康や病気について相談し、専門的な検査や手術、入院が必要になった場合は、かかりつけ医の紹介状を持って当センターに受診して頂きます。受診結果は、かかりつけ医と情報共有し治療が落ち着いたら、かかりつけ医にご紹介します。（逆紹介）

その後も、役割分担しながら患者さんの健康を継続的に支えていきます。



『かかりつけ医とは』

日常的な診療や健康管理などを行ってくれる身近なお医者さんです。

患者さんのことをよく知っていて、必要なときに専門医を紹介してくれます。

入院や手術後、病状が落ち着いた方の経過観察や生活習慣病など、お薬だけで治療が可能な病気の継続的治療を行います。

『かかりつけ医なら』

- ・ 家族や地域の状況をより細かく把握することができます。
- ・ 大きい病院よりも待ち時間が短く、受診の手続きも簡単です。
- ・ 多くは、平日の夕方や土曜日にも通常の診療を行っています。

西和医療センターは急性期病院です



医師をはじめとする医療スタッフは、専門的かつ急性期の治療が必要な患者さんのために全力を注ぎます！

急性期の患者さんとは...

- ・ 急激に発症した重篤な病気を持っている患者さん
- ・ 急激に状態が悪くなった患者さん
- ・ 病状が重症である患者さん
- ・ 手術や特殊な検査・治療を必要とする患者さん



『2人主治医制の必要性』

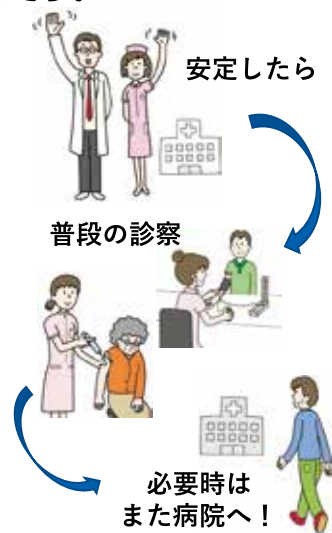
急性期病院が“かかりつけ医”と同じ機能での外来診療を行っているとは専門的な治療や救急処置を必要とする患者さんを救うための人員が不足してしまいます。

どなたにもあり得る“まさか”のときのために、“かかりつけ医”と協力して患者さんの健康を守るための「2人主治医制」を勧めていくことが必要になってくるのです。

『安定した患者さんは“かかりつけ医”の先生と一緒に』

症状が落ち着いて入院や手術、特殊な検査がしばらく必要ではない患者さんの薬の処方、通常の注射、経過観察などは“かかりつけ医”の先生にお願いしています。

普段は“かかりつけ医”に通院していただき、定期的（数ヶ月～1年に1回程度）または必要に応じて“かかりつけ医”からの診療情報をご持参頂き、当センターで必要な診療をさせていただきます。



『かかりつけ医をお持ちでない方』

普段の健康管理で通われているクリニックやご自宅の近くのクリニックがあれば、当センターの医師や「地域医療連携室」の職員がご紹介させていただきます。

フロントの「かかりつけ医コーナー」には連携しているクリニックの情報を設置しています。



「いい医療をより多くの患者さんのために」
みなさまのご理解とご協力を
よろしくお願い致します！



【お問い合わせ】 奈良県西和医療センター 患者支援センター
1階フロント 7番窓口 地域医療連携室

お知らせ

在宅ケアに関わる職種対象の講座

西和MC在宅支援講座 (Web開催)

- 令和4年9月8日(木) 17:30~18:30
感染管理認定看護師: 西田典子
「うつさない、拡げない!
本当は大切な標準予防策!!」



医療職対象の講座

第82回地域医療連携講座 (会場とWebのハイブリッド開催)

- 令和4年9月15日(木) 16:00~17:00
腎臓内科部長 森本勝彦
管理栄養士 西川照子

*変更の可能性もあります。
詳細はお問い合わせ
ください。



当院では、患者間違いゼロを目指した対策に
取り組んでおります!!
ご協力をよろしくお願ひします。



患者さんにご本人であることを確かめるため、姓・名・生年月日をお伺いします。
患者確認が大事な3つの理由

1 同姓の人もいます
奈良さん
はい!

2 医療者も間違えます
え?!

3 患者間違いが起きています
NO!

私たちは、患者さんにご家族の
医療参加を望んでいます!

奈良県医療安全推進センター

「ファミリー」は年に4回の発刊を予定しております。地域の皆様の健康に役立ち、親しまれ愛される紙面作りをめざしていきます。「ファミリー」とは、フランス語で「家族」という意味で、病院の理念「患者さんを家族のように愛する」から情報誌の名前としました。
住民の皆様役に役立つ情報・当院との連携についてなど、地域の登録医の先生方の投稿をお待ちしております。詳細は地域医療連携室にお問い合わせください。

発行・編集

奈良県西和医療センター情報誌
発行日 令和4年8月1日
編集者 地方独立行政法人奈良県立病院機構
奈良県西和医療センター 広報委員会
〒636-0802 生駒郡三郷町三室1-14-16
TEL:0745-32-0505(代表) FAX:0745-31-1354(地域医療連携室)

