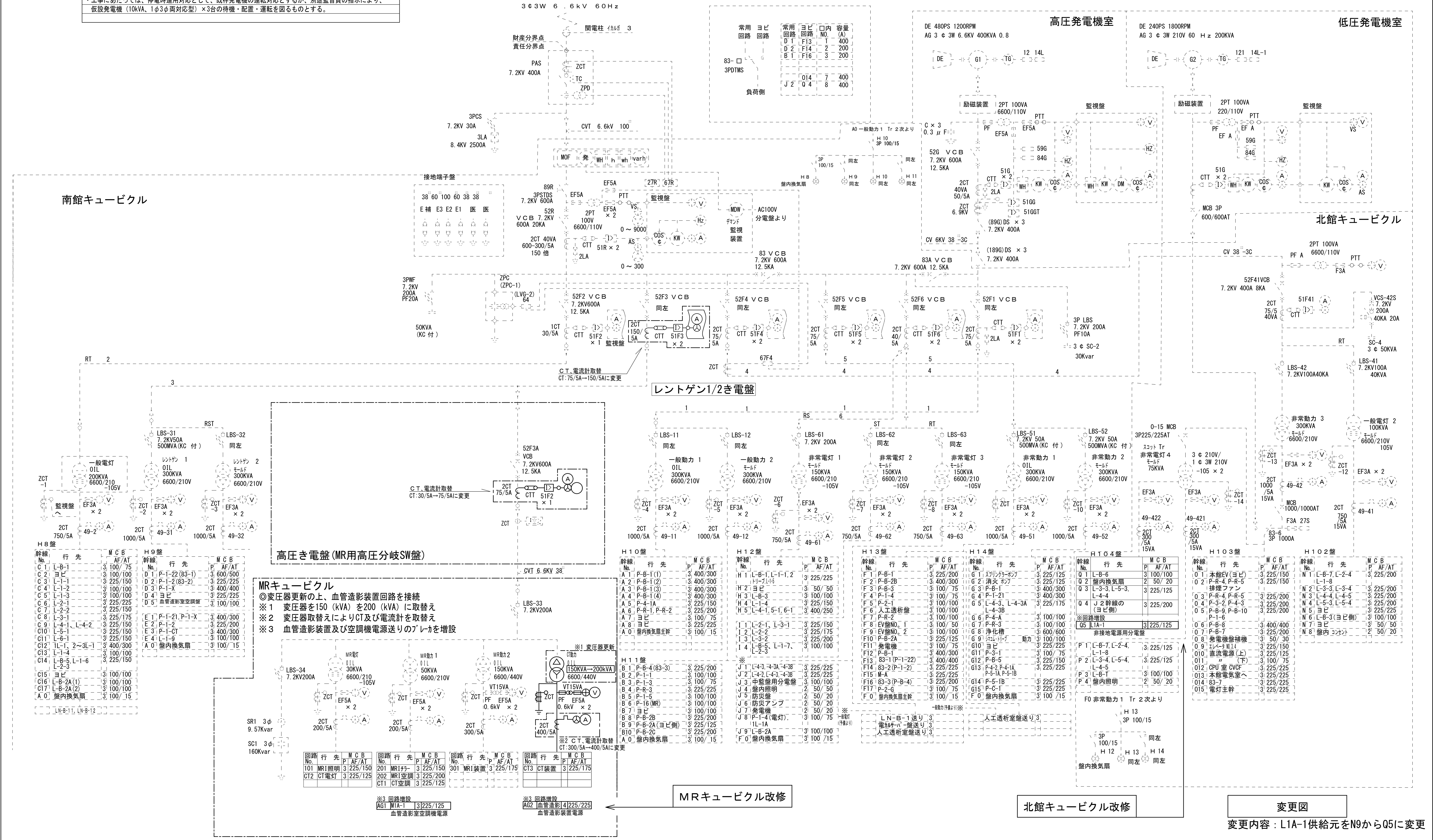

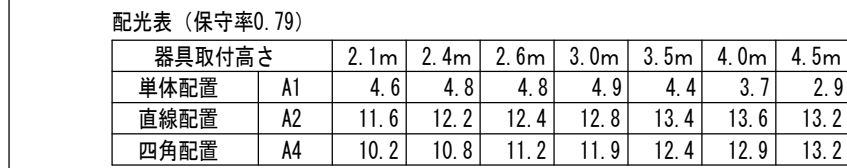
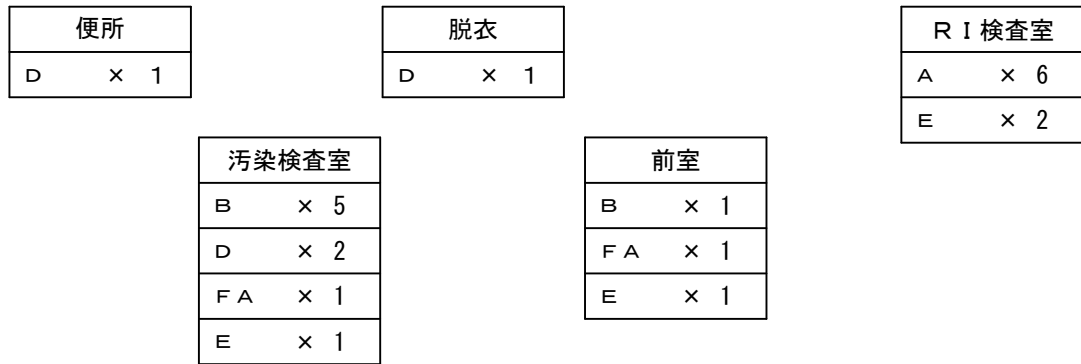


MRキュービクル改修工事概要
・既存MRキュービクル内空きスペースにて今回、回路増設を行うものとする。
・切替工事は、原則休日等に行うものとし、病院協議の上、日時を定めるものとする。
・工事にあたっては、停電時運用対応として、既存発電機の運転対応とするが、別途監督員の指示により、仮設発電機（10kVA、1φ3φ両対応型）×3台の待機・配置・運転を図るものとする。



<div> <div>  <div> <div>株式会社</div> <div>内藤建築事務所</div> </div> </div> <div> <div>〒600-0001 京都市左京区田中大塚町1 8 2</div> <div> <div>一級建築士 神先誠司 (登録第552129号)</div> <div>一級建築士事務所 京都市知事登録 (第2012年)第2209号</div> </div> </div> <div> <div>〒600-0001 京都市八木町1-7-3</div> <div> <div>一級建築士 更谷優 (登録第183660号)</div> <div>一級建築士事務所 奈良県知事登録 第2012年(5)2209号</div> </div> </div> </div>			<div> <div> <div> <div>一級建築士 登録第244140号</div> <div>(構造設計一級建築士 第7059号)</div> </div> <div> <div>矢口 正宏</div> <div>【構造関係図面に關する部分が含まれる】</div> </div> </div> <div> <div> <div>一級建築士 登録第343779号</div> <div>(設備設計一級建築士 第7070号)</div> </div> <div> <div>中田 幸佑</div> <div>【設備関係図面に關する部分が含まれる】</div> </div> </div> </div>			<div> <div> <div>工事名</div> <div>西和医療センター新血管造影室等整備工事</div> </div> <div> <div>図名</div> <div>既設受変電設備改修図</div> </div> <div> <div>縮尺</div> <div>A1: NS</div> </div> <div> <div>設計日</div> <div></div> </div> </div>			<div> <div>図章</div> <div>E-04</div> </div>	
---	--	--	--	--	--	---	--	--	--	--



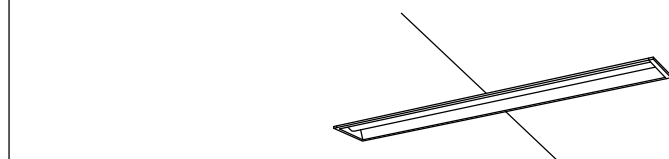
E	ダウンライト型、電源別置型非常照明	JBD45W×1
---	-------------------	----------



F A	コンパクト型 避難口誘導灯（片面）C級
F B	コンパクト型 通路誘導灯（両面）C級




G	LED使用中灯 (片面)	LDM10W×1
---	--------------	----------



H	埋込型 LED照明	2500lm相当器具 LRS6-2250LM
---	-----------	------------------------

変更内容：R I 検査室の電灯・非常照明回路の配線を  
既存回路からの供給に修正  
R I 室の配線貫通部について、防護処理を追加

[illegible]

<div> <div>  <div> <div>株式会社</div> <div>内藤建築事務所</div> </div> </div> <div> <div> <div>（一級建築士 登録第244140号）</div> <div>（構造設計 一級建築士 第7059号）</div> </div> <div>矢口 宏宏</div> </div> </div> <div> <div>【構造関係規定に関わる部分に適合する】</div> <div> <div>（一級建築士 登録第347779号）</div> <div>（設備設計 一級建築士 第4701号）</div> </div> <div>中田 幸佑</div> </div> <div> <div>【設備関係規定に関わる部分に適合する】</div> </div>				<div> <div>工事名</div> <div>西和医療センター新血管造影室等整備工事</div> </div> <div> <div>図 名</div> <div>電灯設備 1階平面図 (改修図)</div> </div> <div> <div>縮 尺</div> <div>A1:1/50 A3:1/100</div> </div> <div> <div>設計日</div> </div>			<div>図番</div> <div>E-10</div>
<div> <div>京都市左京区田中大阪町182</div> <div> <div>（一級建築士 神先誠司 登録第252129号）</div> <div>（一級建築士事務所 京都府知事登録 第26号）第02391号</div> </div> <div> <div>管理建築士</div> <div> <div>（一級建築士 更谷 優 登録第183860号）</div> <div>（一級建築士事務所 奈良県知事登録 第391215号）第0199号</div> </div> </div> </div>							



- [注記]
1. 図中特記なきは撤去とする。
  2. 図中特記なき配管配線区分は下記とする。  
----- いんべい配管配線  
----- 二重天井内ころがし配線
  3. 図中特記なき配管配線は下記とする。  
----- IV 1.6×2 (19)  
----- IV 2.0×2 (19)  
----- IV 1.6×3 (19)  
----- IV 1.6×4 (25)  
----- IV 1.6×5 (25)  
----- VVF 1.6-2C  
----- VVF 1.6-3C  
----- VVF 1.6-2C×2
  4. 図中☆印の器具は撤去・再使用を示す。
  5. 立下り部等いんべい部電線管内は、配線のみ撤去とし配管は放棄とする。
  6. 図中特記なき破線部は既設を示す。
  7. 一時取外し器具類は清掃及び充分養生を行うこと。
  8. 撤去に際しては、現場を十分調査、把握の上行うこと。

[凡例]

記 号	名 称 ・ 仕 様
■	蛍光灯
●	タダツキ 1P15A×1
□	アクトレックス

廃棄物保管庫
逆富士 FLR40W2灯 X 1台

準備室
逆富士 FLR40W2灯 X 1台
逆富士 (非常) FLR40W2灯+1L40W X 1台
埋付 FL20W1灯 X 1台

暗 室
直付 1L40W1灯 X 1台
直付 1L100W1灯 X 1台
埋込 (使用灯) FL10W1灯 X 1台

トレンヂビット
逆富士 FLR40W1灯 X 1台
逆富士 (非常) FLR40W1灯+1L40W X 3台

外 部
直付 1L60W1灯 X 2台

A C機械室
天井吊 FL40W 1灯 X 3台

R 1貯蔵室
逆富士 FLR40W2灯 X 1台

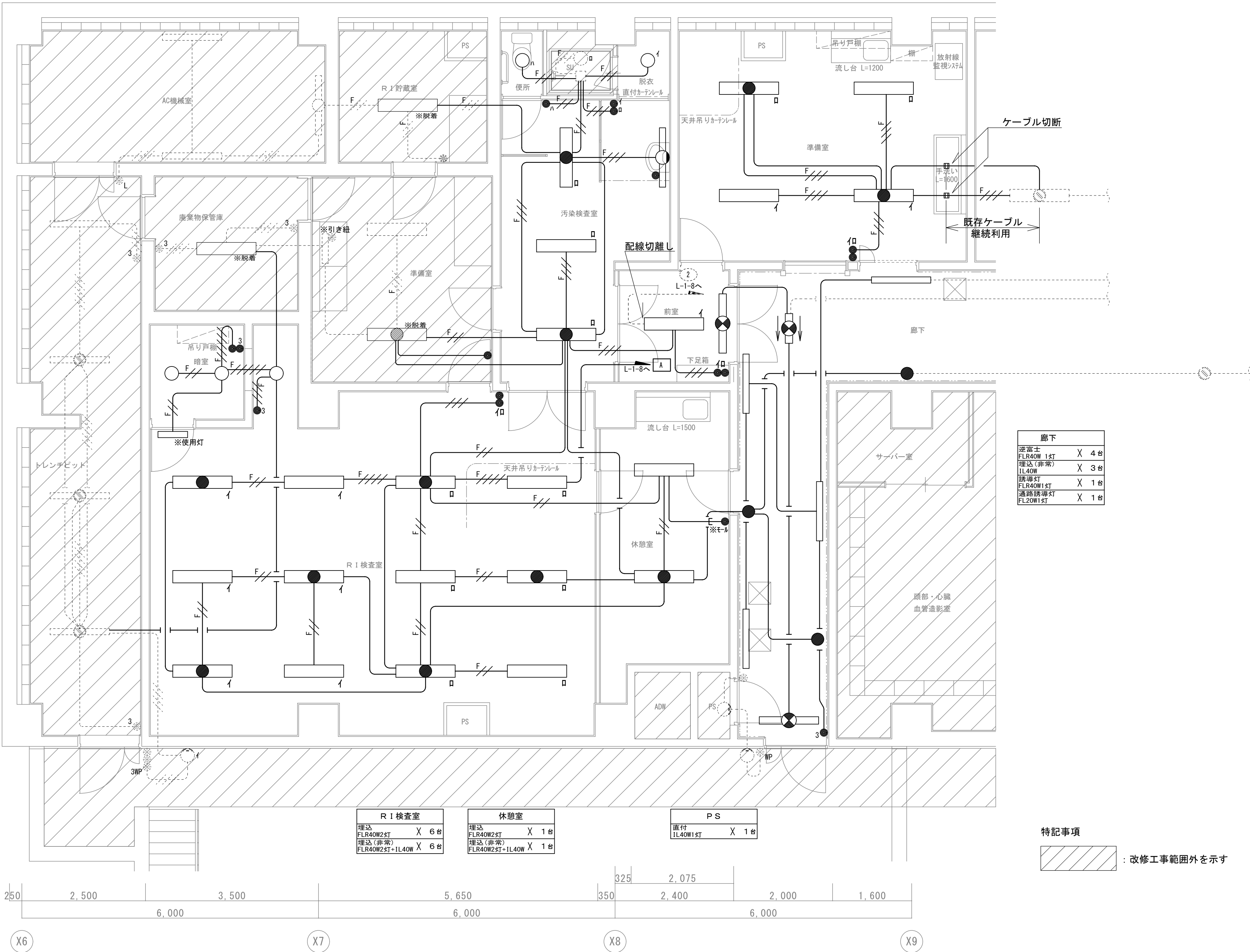
便所
直付 1L60W1灯 X 1台

脱衣室
直付 1L60W1灯 X 1台

準備室
逆富士 FLR40W2灯 X 2台
逆富士 (非常) FLR40W2灯+1L40W X 2台

汚染検査室
逆富士 FLR40W 2灯 X 1台
逆富士 (非常) FLR40W2灯+1L40W X 2台
埋付 FLR40W1灯 X 1台

前 室
逆富士 FLR40W2灯 X 1台
誘導灯 FLR40W1灯 X 1台



廊下
逆富士 FLR40W 1灯 X 4台
埋込 (非常) 1L40W X 3台
誘導灯 FLR40W1灯 X 1台
逆富士 (非常) FL20W1灯 X 1台

特記事項

改修工事範囲外を示す

改修前 平面詳細図 S=1/50

変更図

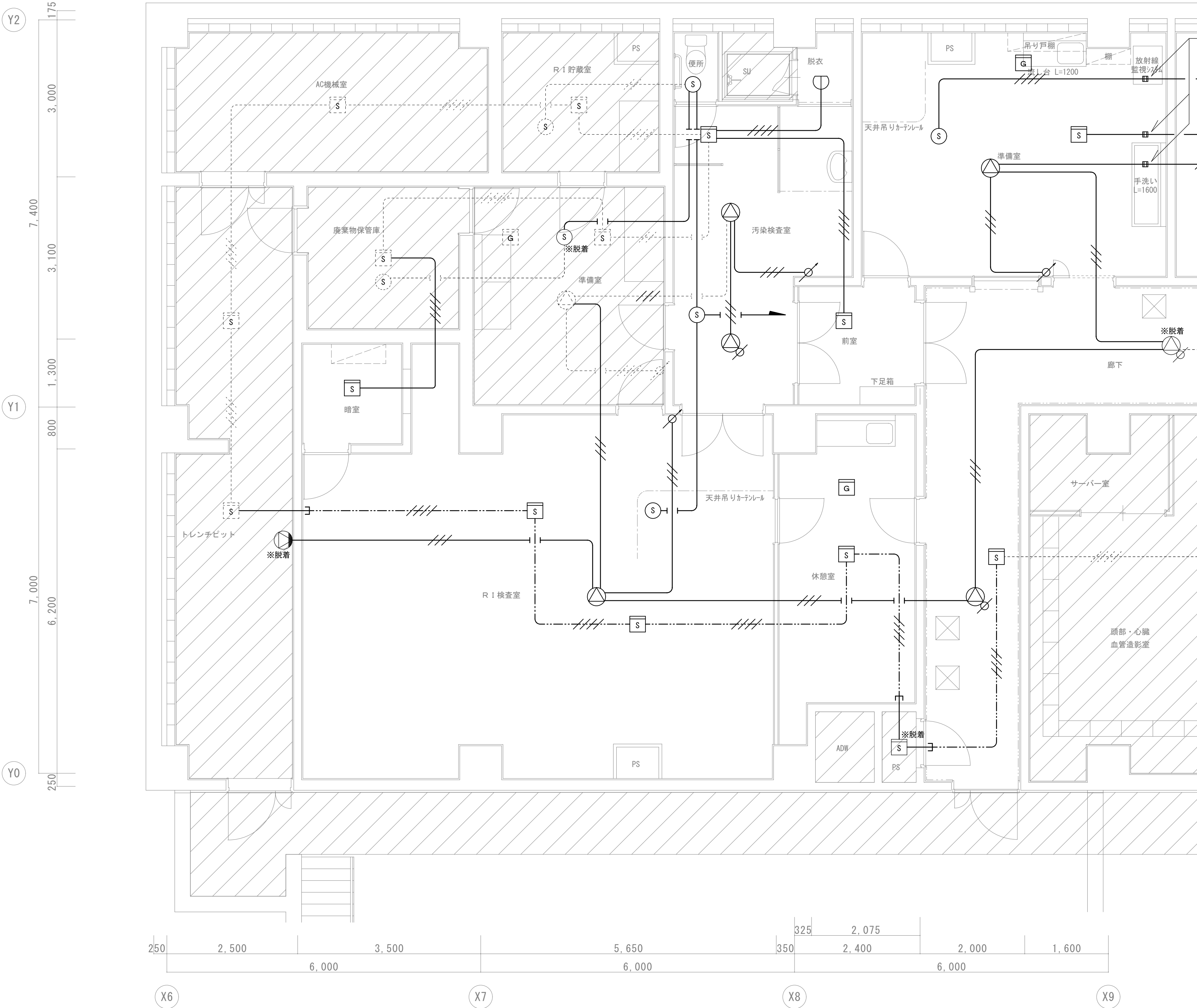
変更内容：廊下から準備室に至る非常照明回路の配線を抹消  
準備室に至る電灯・非常照明回路の配線切断を追加



- 【注記】
1. 図中特記なきは撤去とする。
  2. 図中特記なき配管配線区分は下記とする。  
—— いんべい配管配線  
- - - - - 二重天井内ごうし配線
  3. 図中特記なき配管配線は下記とする。  
(拡声設備)  
—— HP 1.2-3C (19)  
(自動火災報知設備)  
—— AE 0.9-2C (19)  
—— AE 0.9-4C (19)
  4. 図中☆印の器具は撤去・再使用を示す。
  5. 図中特記なき破線部は既設を示す。
  6. 一時取外し器具類は清掃及び充分養生を行うこと。
  7. 撤去に際しては、現場を十分調査、把握の上行うこと。

【凡例】

記 号	名 称 ・ 仕 様
(拡声設備)	
Ⓐ	天井埋込スピーカー
Ⓑ	天井埋込スピーカー(7ヶ所・9内蔵)
Ⓒ	7ヶ所・9
Ⓓ	壁掛型スピーカー
(自動火災報知設備)	
Ⓐ	煙感知器 露出型 光電式非蓄積型 2種
Ⓑ	差動式ｽﾏｰﾄ型感知器 60℃ 防水型 特殊
Ⓒ	連動用煙感知器 露出型 光電式 蓄積型 3種



改修前 平面詳細図 S=1/50

特記事項  
: 改修工事範囲外を示す

変更図

変更内容：準備室に至る放送・自火報の配線切断を追加

株式会社 内藤建築事務所				(一級建築士 登録第244140号) 矢口 正宏 【構造関係規定に関わる部分が適合する】	工事名 西和医療センター新血管造影室等整備工事	図章 E - 18
京都府京都市左京区田中大塚町1-8-2 一級建築士 神先誠司 (登録第252129号) 一級建築士事務所 京都府知事登録 (26A) 第0229号	管理 建築 監 事 一級建築士 更谷 優 (登録第183960号) 一級建築士事務所 奈良県知事登録 第2012(5)2109号			(一級建築士 登録第343719号) 中田 幸佑 【設備関係規定に関わる部分が適合する】	図 名 防災設備 1階平面図 (撤去図)	
					縮 尺 A1:1/50 A3:1/100	